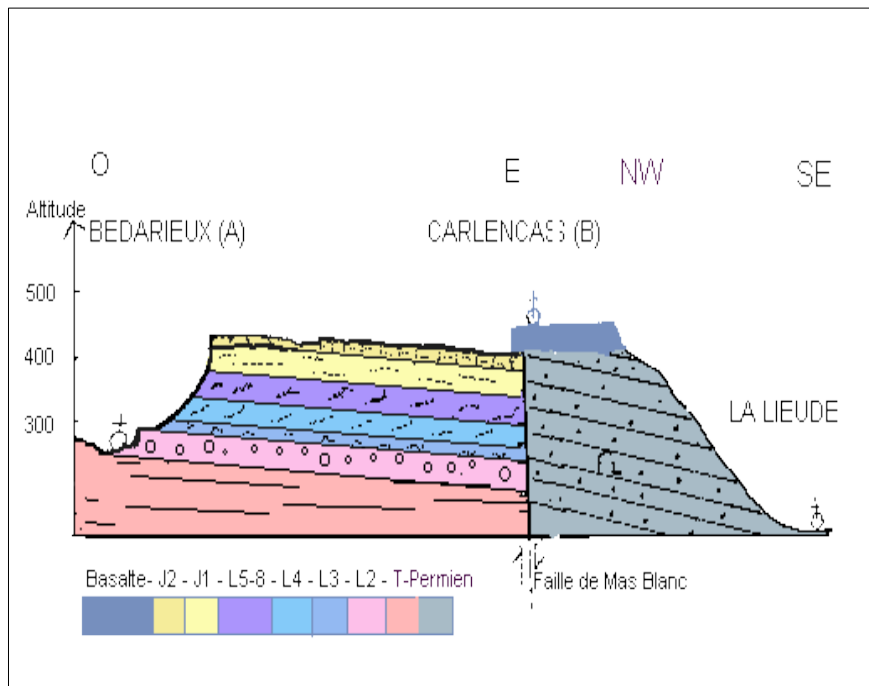


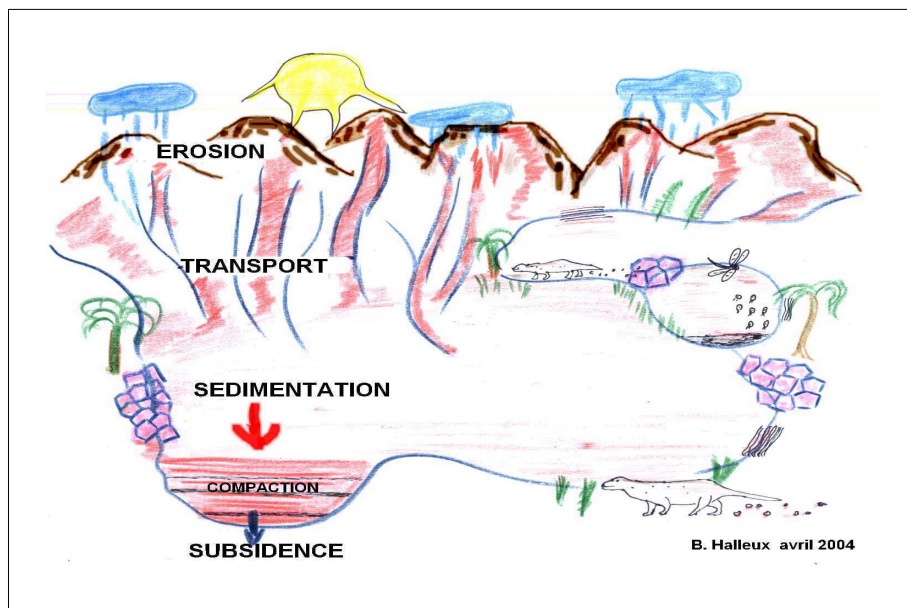
Pourquoi ruffe? Et ces craquelures?



- Vous avez marché sur une *faille** c'est à dire une *cassure* de la croûte terrestre: 2 roches d'âges très différents sont côte à côte

- En cela , le village de Carlenças est privilégié, il est sur la faille *masquée* par la coulée de lave(voir arrêt n°2).Son nom est « faille du Mas Blanc »

- au sud on voit Bédarieux et la garrigue dolomitique, au Nord Est on plonge vers la ruffe du Salagou



- Cette ruffe est de couleur rouge, elle résulte de dépôts(5) de grés* riches en fer, dans un *marécage*, sous *climat tropical*.

- Elle résulte de *l'érosion* du massif hercynien haut de ses 6000m.(1)

- En période sèche, cette boue séchait au soleil comme une flaque d'eau.(3)

