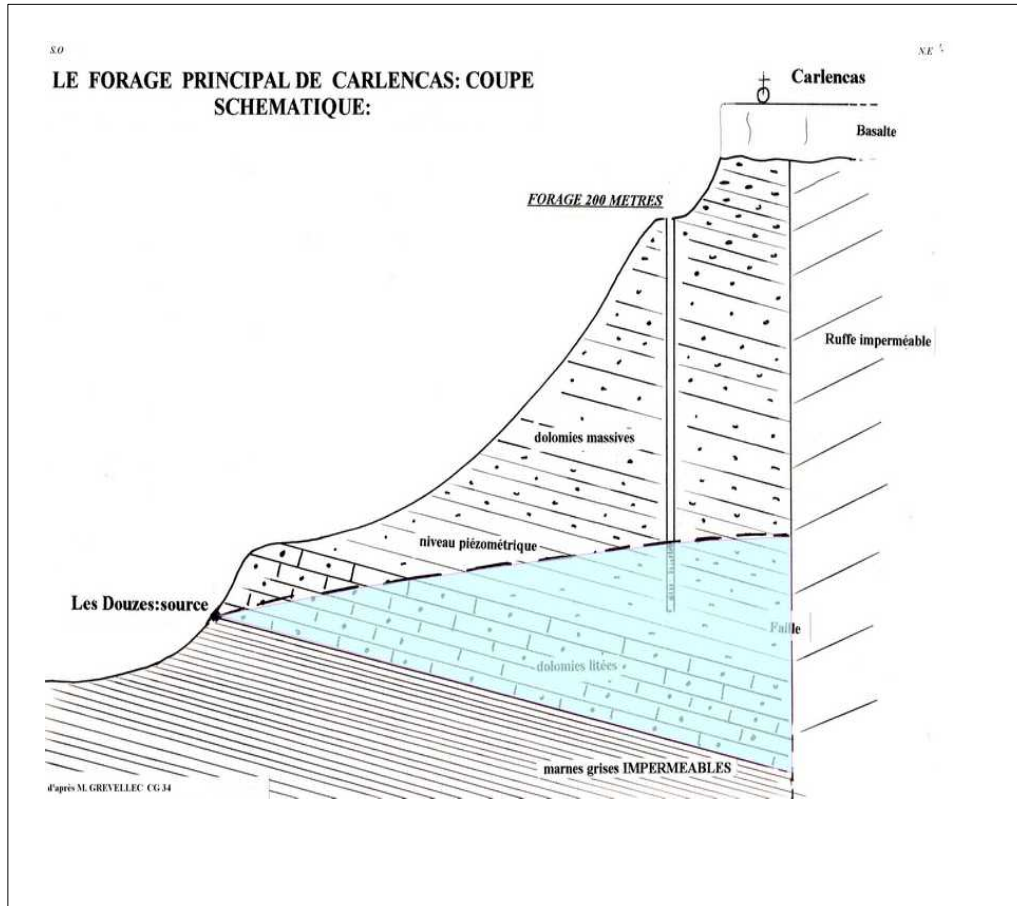


Que capte t'on ici?



- Ceci est un forage
- il traverse les calcaires dolomitiques fissurés donc perméables(D)
- Le hasard de la géologie fait qu'une épaisse couche de marne(D) argile calcaire va stopper ces infiltrations d'eau.
- Ce calcaire se remplit alors d'eau de pluie: c'est une roche réservoir.
- Pour Les Bédariciens, cette eau coule naturellement aux Douzes à plus de 400 m³ par heure.

