

1



Cette bombe volcanique a une forme aérodynamique en goutte d'eau. Le magma s'est refroidi en tournoyant dans l'air.
(-1,6 M.a)

5



Dalles de gneiss, qui est la roche caractéristique du Caroux **(-380M.a)**. Roche métamorphique de profondeur, de fortes pressions et températures donnent l'aspect feuilleté et brillant (micas).

2



Croix basque gravée, sans doute par un tailleur de pierre basque. La roche est un grès solide.

6



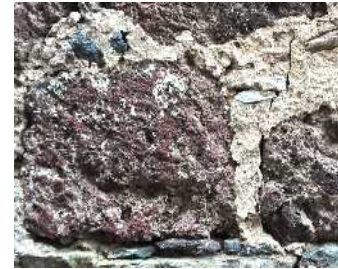
1741 est sans doute la date de construction de la maison avec les initiales du propriétaire? Son roi était Louis XV.

3



Dalles de basalte taillé par des scies adaptées à cette roche très dure. Des trous sont la preuve de l'échappement des gaz de la coulée de lave en refroidissement. **(-1,6M.a)**

7



Rare ici: roche rouge et rugueuse, bien taillable et riche en trous irréguliers. C'est une scorie ou morceau de lave vite refroidie et qui s'oxyde à l'air libre. Vestiges des coulées de lave locales vieilles de **1,6M.a**.

4



Calcaire coquillier ou pierre de Pignan **(-23M.a)**
Roche riche en fossiles marins, tendre donc facile à tailler.

8



Tuf volcanique (-1.6 M.a):
Les éruptions volcaniques de Carleucas ont commencé par la projection de bombes, de cendres qui se sont agglomérées pour former une roche colorée par des oxydes de fer et facile à tailler.